



Klimaschutzvorreiterkonzept Landkreis Graftschaft Bentheim



Katharina Humbert

Klimaschutzkoordination Landkreis Graftschaft Bentheim



Seit Oktober 2023 beim Landkreis Graftschaft Bentheim

Aufgaben

- Unterstützung der kreisangehörigen Kommunen im Klimaschutz
- Erstellen von Treibhausgasbilanzen
- Fördermittelberatung



Zu meiner Person

- Bachelor of Science Umweltwissenschaften
- Master of Engineering Umweltschutz



Klimaschutzvorreiterkonzept 2023



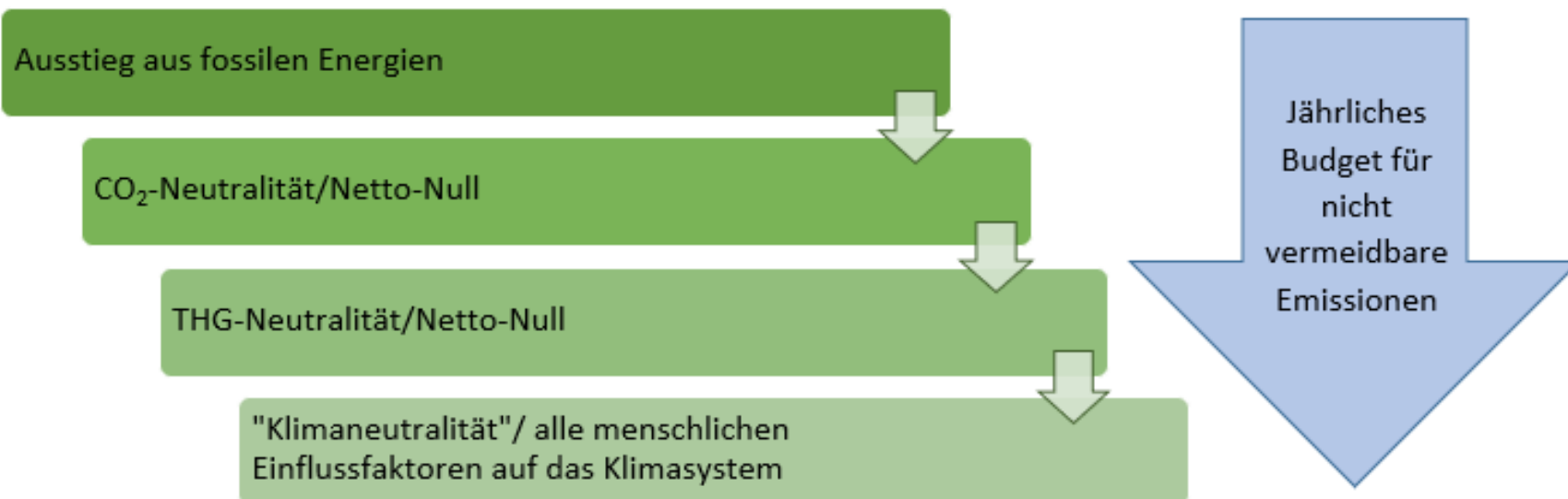
- Verabschiedet am 22.02.2024

Ziele:

- Bilanzielle Treibhausgasneutralität bis 2040
 - 5 Jahre vor dem Bundesziel
- Treibhausgasneutrale Kreisverwaltung bis 2035
- [Klimaschutzvorreiterkonzept Landkreis Graftschaft Bentheim](#)

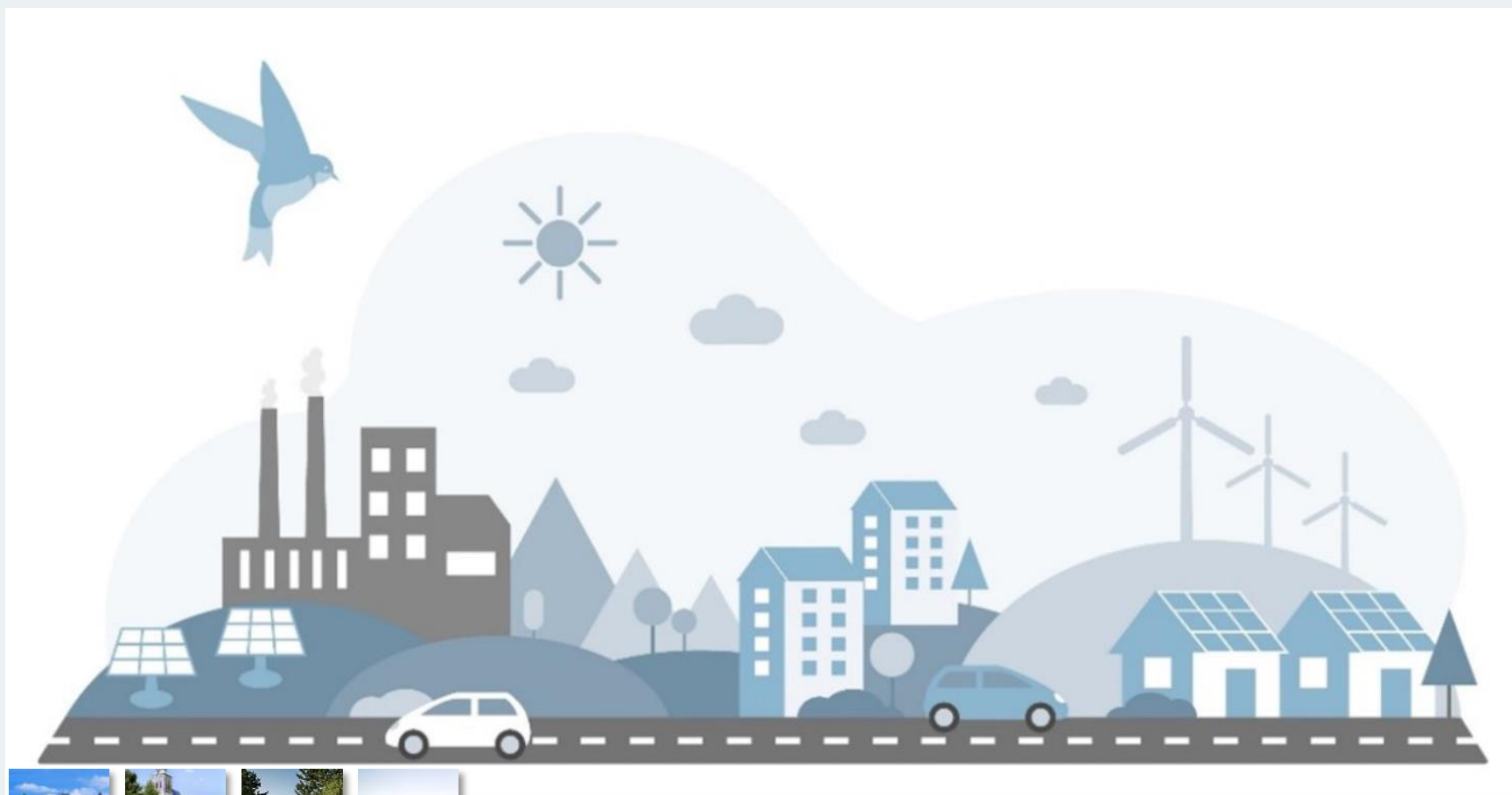


Treibhausgasneutralität



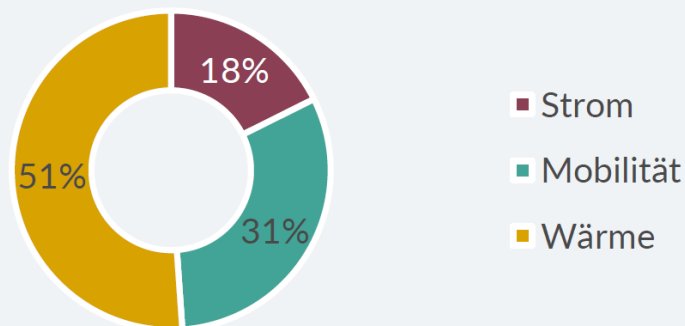
Ist-Analyse

die grafenschaft
Landkreis Graftschaft Bentheim



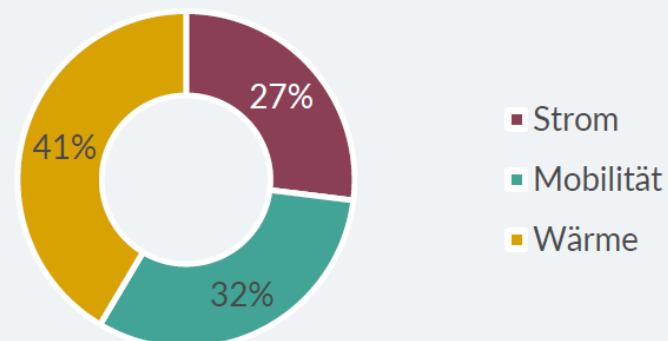
Endenergieverbrauch & THG-Emissionen

Endenergieverbrauch 2021
nach Verwendung - LK
Grafschaft Bentheim



2023: 3,8 TWh

THG-Emissionen 2021 nach
Verwendung - LK Grafschaft
Bentheim



2023: 1,17 Mio. t CO₂e



Endenergieverbrauch & THG-Emissionen



Endenergieverbrauch 2021
nach Verwendung - LK
Grafschaft Bentheim

THG-Emissionen 2021 nach
Verwendung - LK Grafschaft
Bentheim

Treibhausgasbilanz pro Einwohner*in
8.5 t CO₂e (2021)

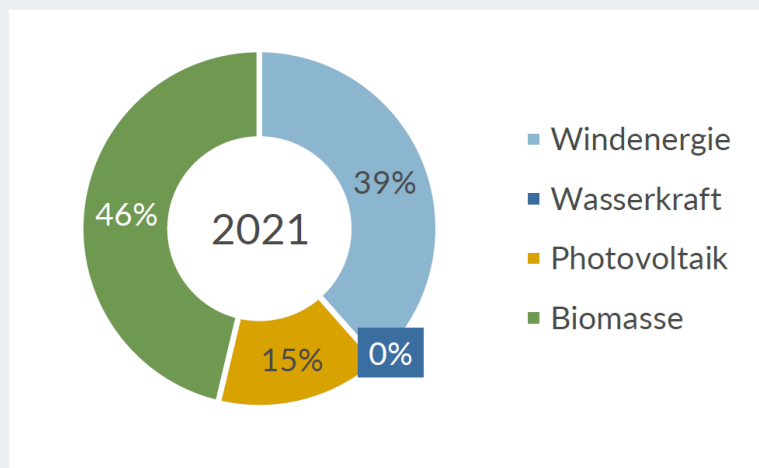
2023: 3,8 TWh

2023: 1,17 Mio. t CO₂e



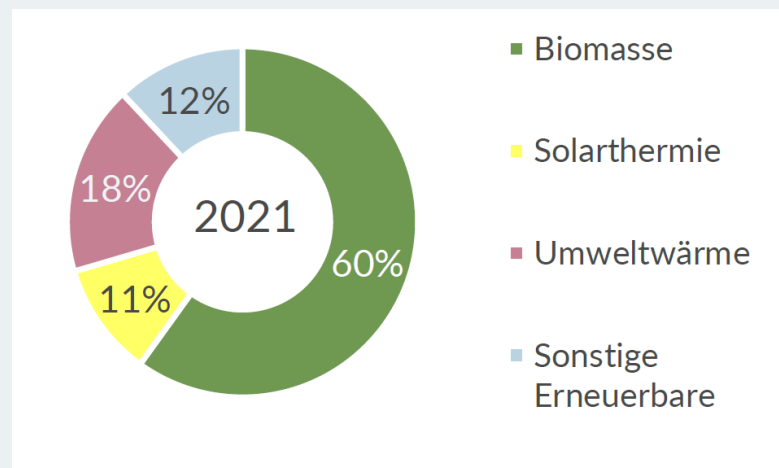
Erneuerbare Energien

Strom



- Bilanzieller Anteil EE am Stromverbrauch: 134%
- 907.079 MWh

Wärme

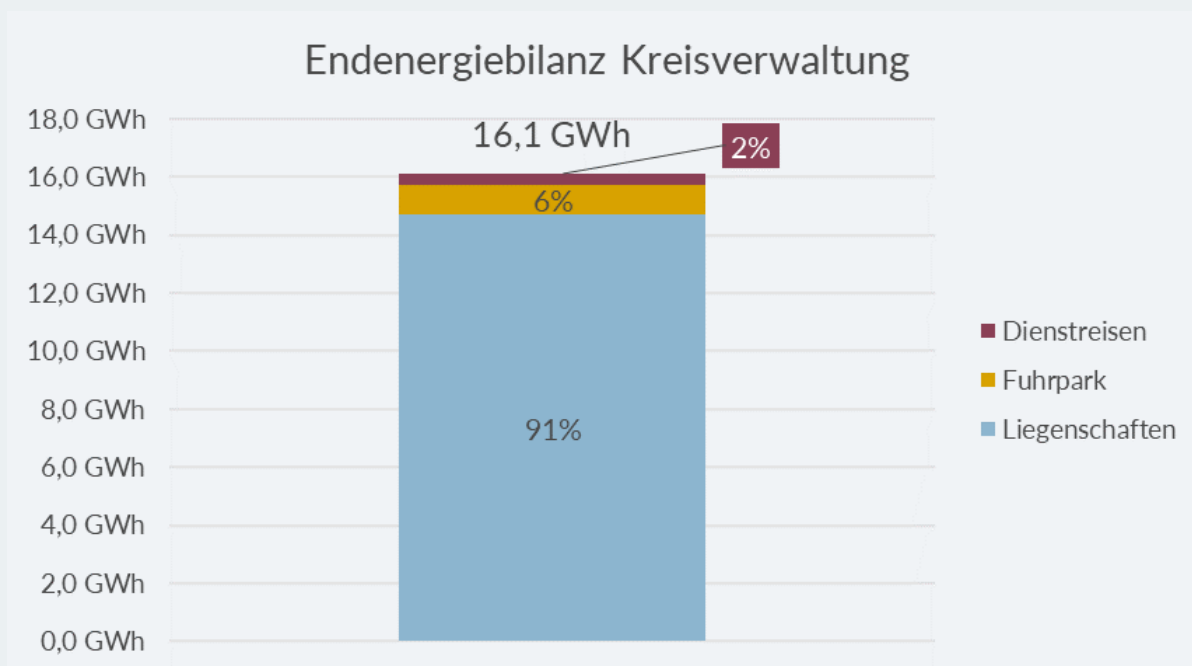


- Anteil EE am Gesamtwärmeverbrauch: 5 %
- 91 GWh
- Biogasanlagen und Heizkraftwerke nicht einbezogen



Energieverbrauch Kreisverwaltung

Anteil am Gesamtverbrauch < 1 %



THG

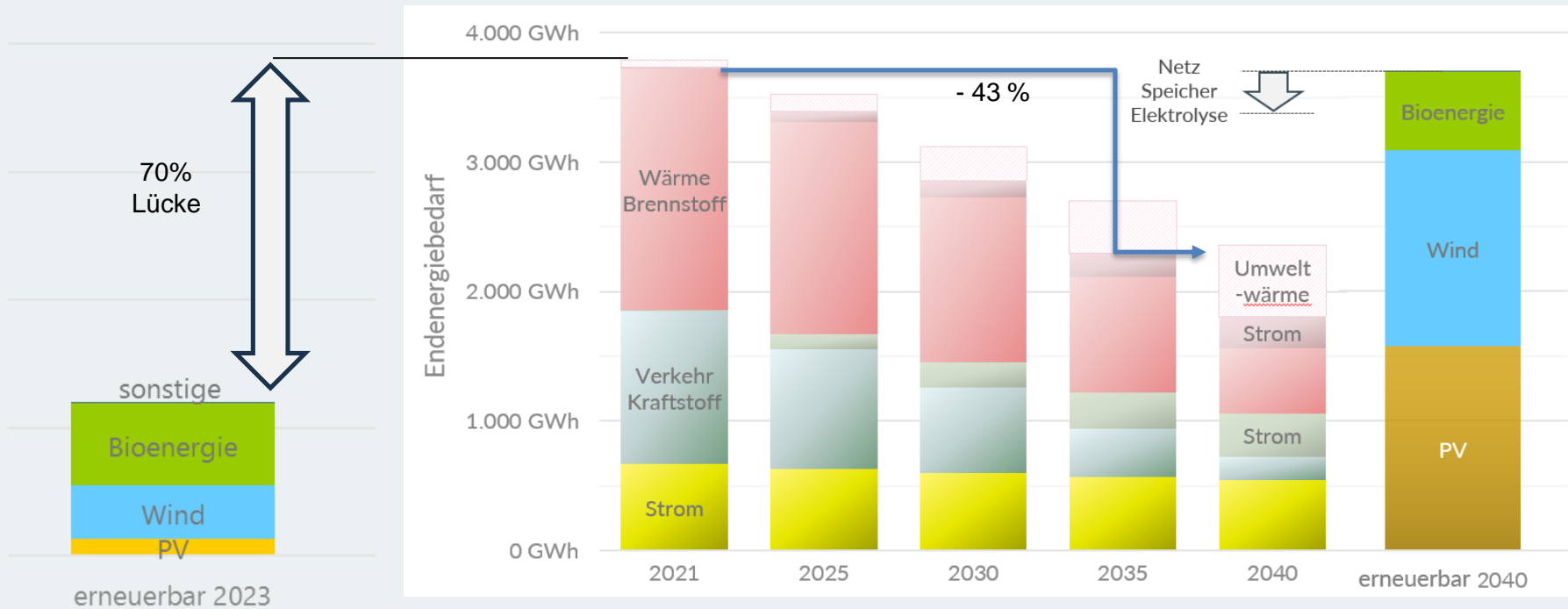
- 2 % Dienstreisen
- 9 % Fuhrpark
- 88 % Liegenschaften

Energieträger

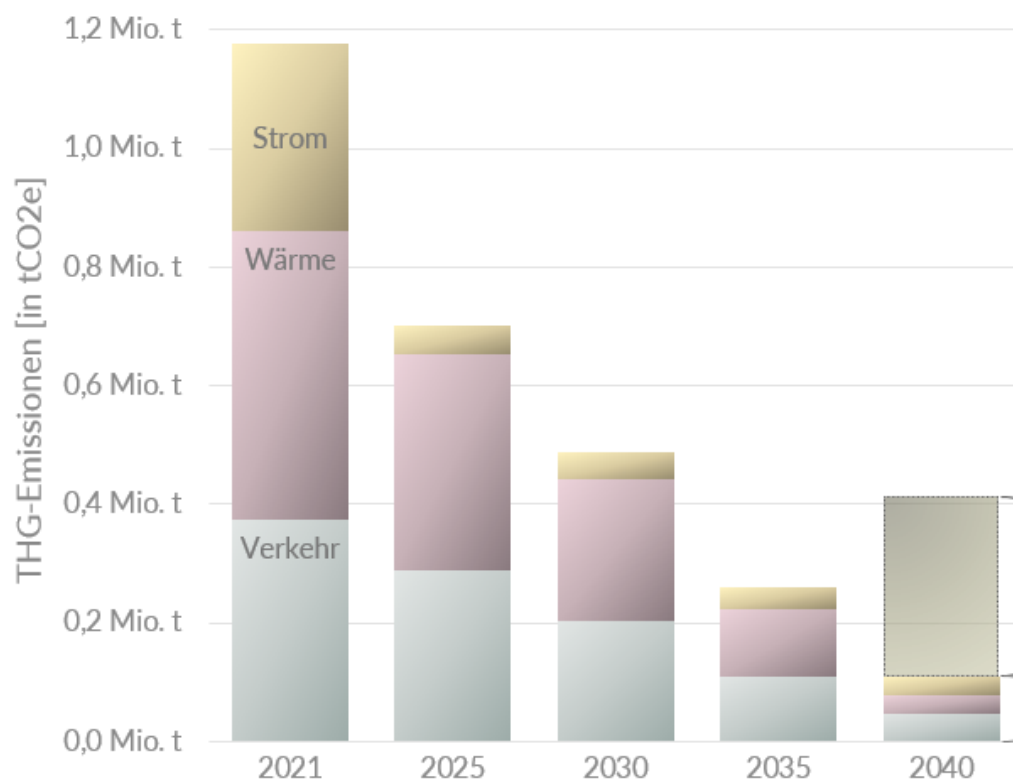
1. Erdgas (~ 61 %)
2. Strom (~ 27%)
3. Diesel (~ 8 %)



Erneuerbare Energien 2040



THG-Bilanz 2040



Heute: 8,5 t CO₂e/a/EW

Ziel 2040:

< 1 t CO₂e/a/EW

= 0,1 Mio. t CO₂e

Berechnung ab 2025 mit
Bundesstrommix

75% Emissionen der Landwirtschaften in 2040
(nach Reduktion um ~25%)

25%



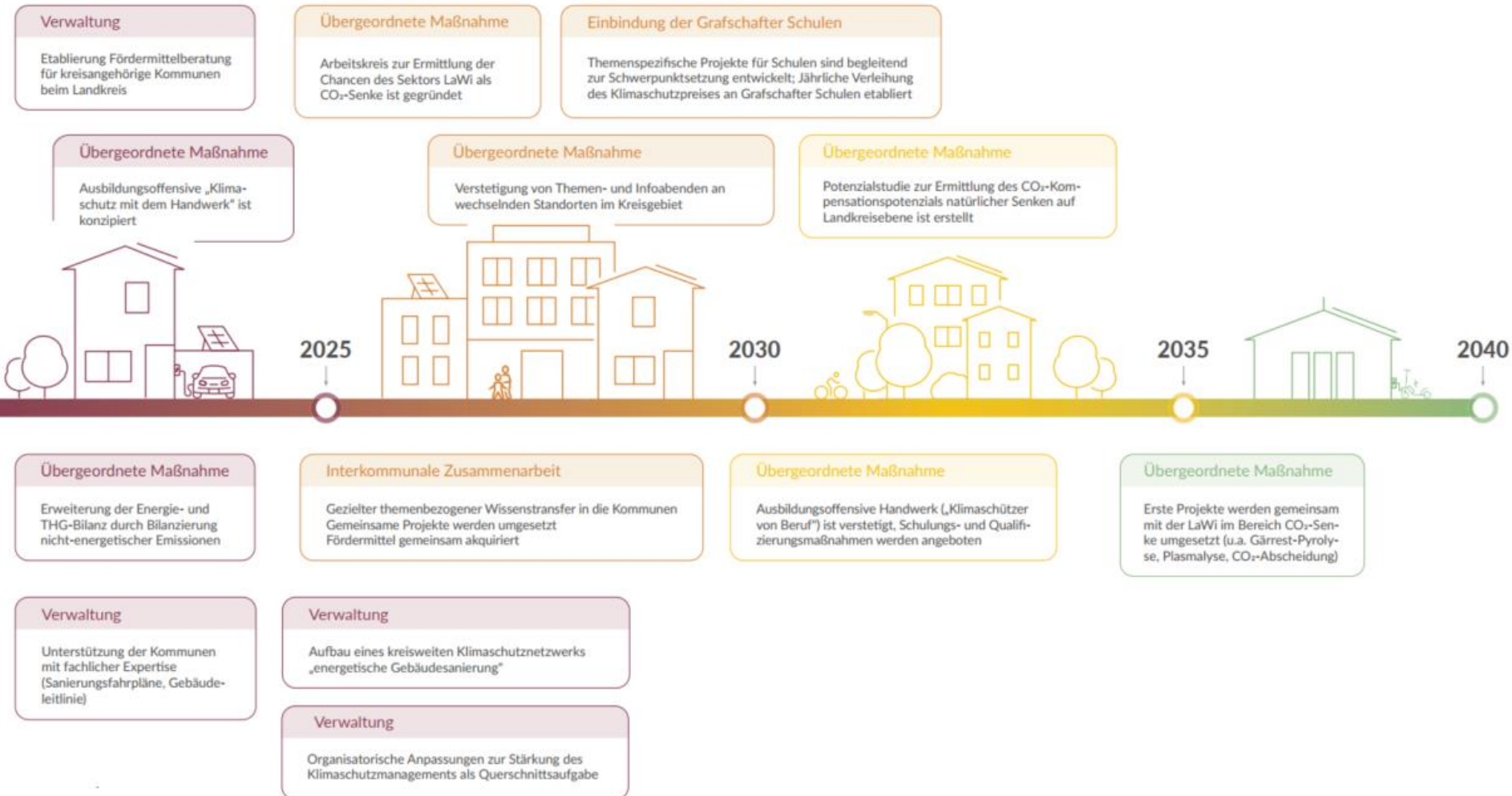
Handlungsfelder

- Übergeordnete Maßnahmen / interkommunale Kooperation
 - Treibhausgasneutrale Verwaltung
 - Klimafolgenanpassung
 - Mobilität
 - Strom
 - Wärme
- **44 Maßnahmen**





ÜBERGEORDNETE MASSNAHMEN / INTERKOMMUNALE ZUSAMMENARBEIT



Leuchtturmprojekte



Interkommunale Zusammenarbeit

1.3

Gezielter themen-
bezogener Wissenstransfer in
die Kommunen



Übergeordnete Maßnahme

1.6

Verstetigung von Themen- und
Infoabenden an wechselnden
Standorten im Kreisgebiet



Übergeordnete Maßnahme

1.9

Die Chancen der Land-
wirtschaft als CO₂-Senke
(Gärrest-Pyrolyse, Plasmalyse,
CO₂-Abscheidung)



Verwaltung

4.5

Letzte Meile emissionsfrei und
Bündelung von Güterverkehren



Ausbau Wasserstoff

5.7

Wasserstoff-Standort Graftschaft
Bentheim (zur Nutzung des
EE-Überschussstroms)



Wärmeplanung

6.2

Mittlere Geothermie /
Tiefengeothermie

► Erstellen einer Potenzialstudie



Wie geht es weiter?

- Priorisierung der Maßnahmen
- Zeitliche Planung
- Haushaltsplanung
- Beginnen mit den ersten Maßnahmen
- Treibhausgasbilanzierung der Kommunen



Informationsreiche „Klimaschutz in der Grafschaft“

- **09.04.24:** (Elektro-) Carsharing in der Grafschaft Bentheim
- **18.04.24:** Das bestehende Haus fit für die Zukunft machen – Dämmung, Wärmepumpe und PV in der Sanierung
- **24.04.24:** Förderung und Finanzierung von energetischen Sanierungen und Neubauten

Übergeordnete Maßnahme

1.6

Verstetigung von Themen- und Infoabenden an wechselnden Standorten im Kreisgebiet



[Klimaschutz Landkreis Grafschaft Bentheim](#)



- Informationen zu:
 - Energiesparpotenziale in Haushalten u. a. Beratungstermine
 - Graftschafter Solar- & Gründachkataster
 - KlimaEuro
 - Graftschafter Carsharing
- Bald wieder:
 - Grüne Hausnummern
 - Stadtradeln

[Klimaschutz](#)
[Landkreis](#)
[Graftschaft](#)
[Bentheim](#)





Vielen Dank für Ihre Aufmerksamkeit!



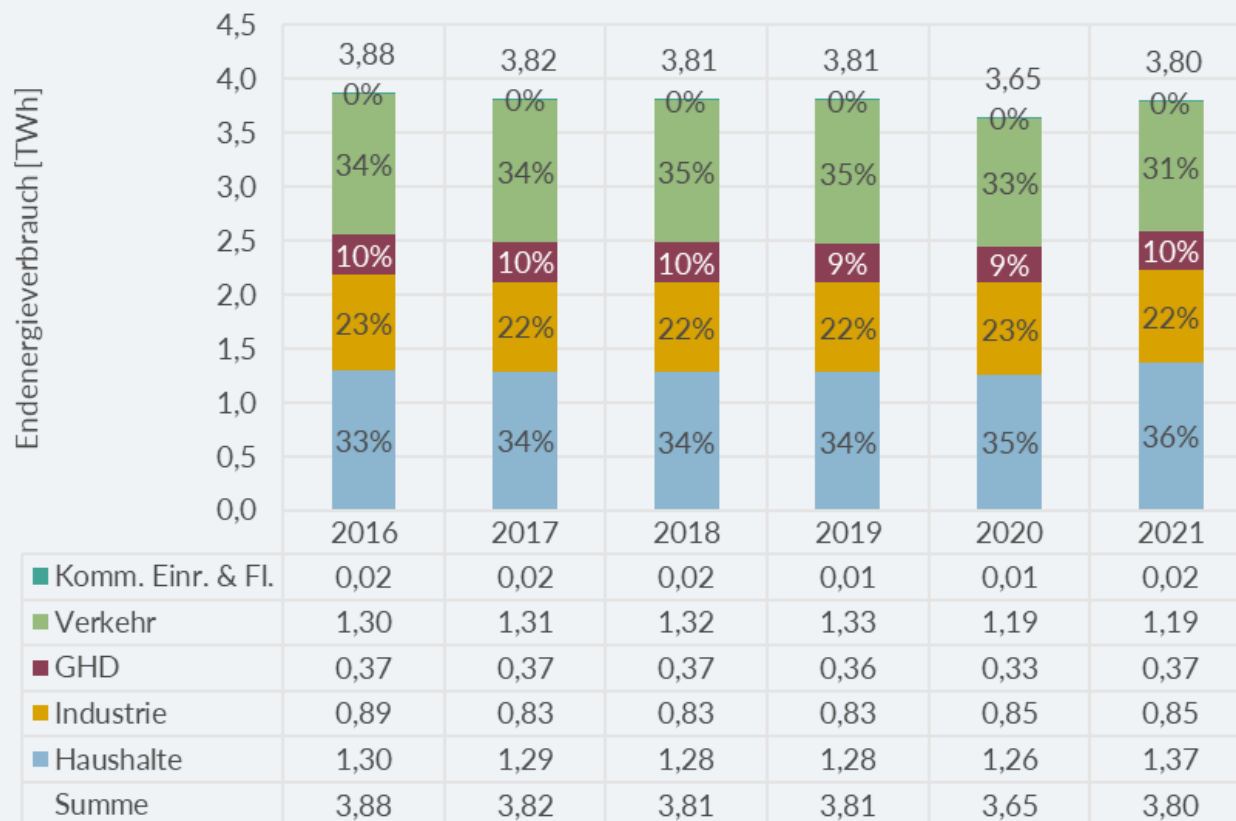
die grafenschaft
Landkreis Grafenschaft Bentheim



Endenergieverbrauch nach Sektoren

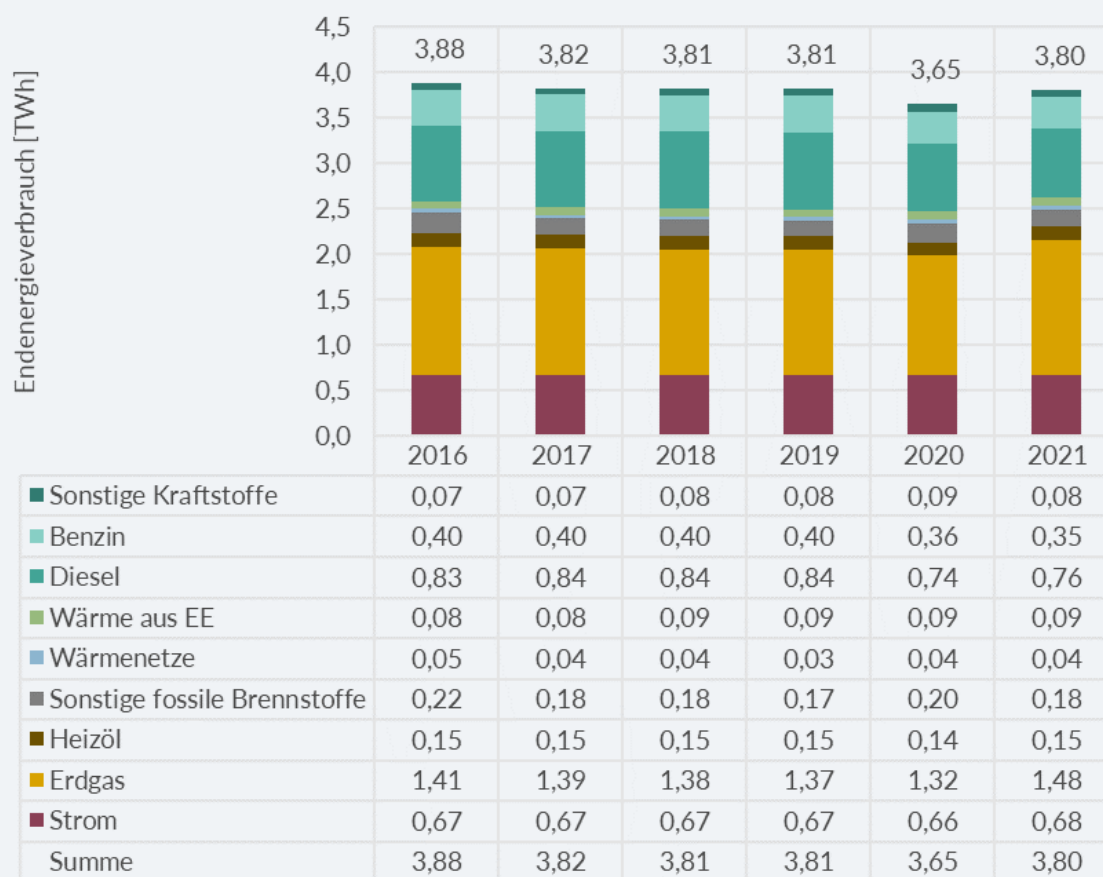
- Zwischen 2016 - 2021 Endenergieverbrauch gleichbleibend
- Kommunale Einrichtungen: < 1 %

Endenergieverbrauch nach Sektoren - LK Graftschaft Bentheim



Endenergieverbrauch nach Energieträgern

- Zwischen 2016 - 2021 Endenergieverbrauch gleichbleibend



THG-Emissionen nach Energieträgern

- Wärme aus EE = keine THG-Emissionen
- Heizen mit Erdgas
- Strom: schlechte THG-Bilanz

THG-Emissionen nach Energieträgern - LK Graftschaft Bentheim

