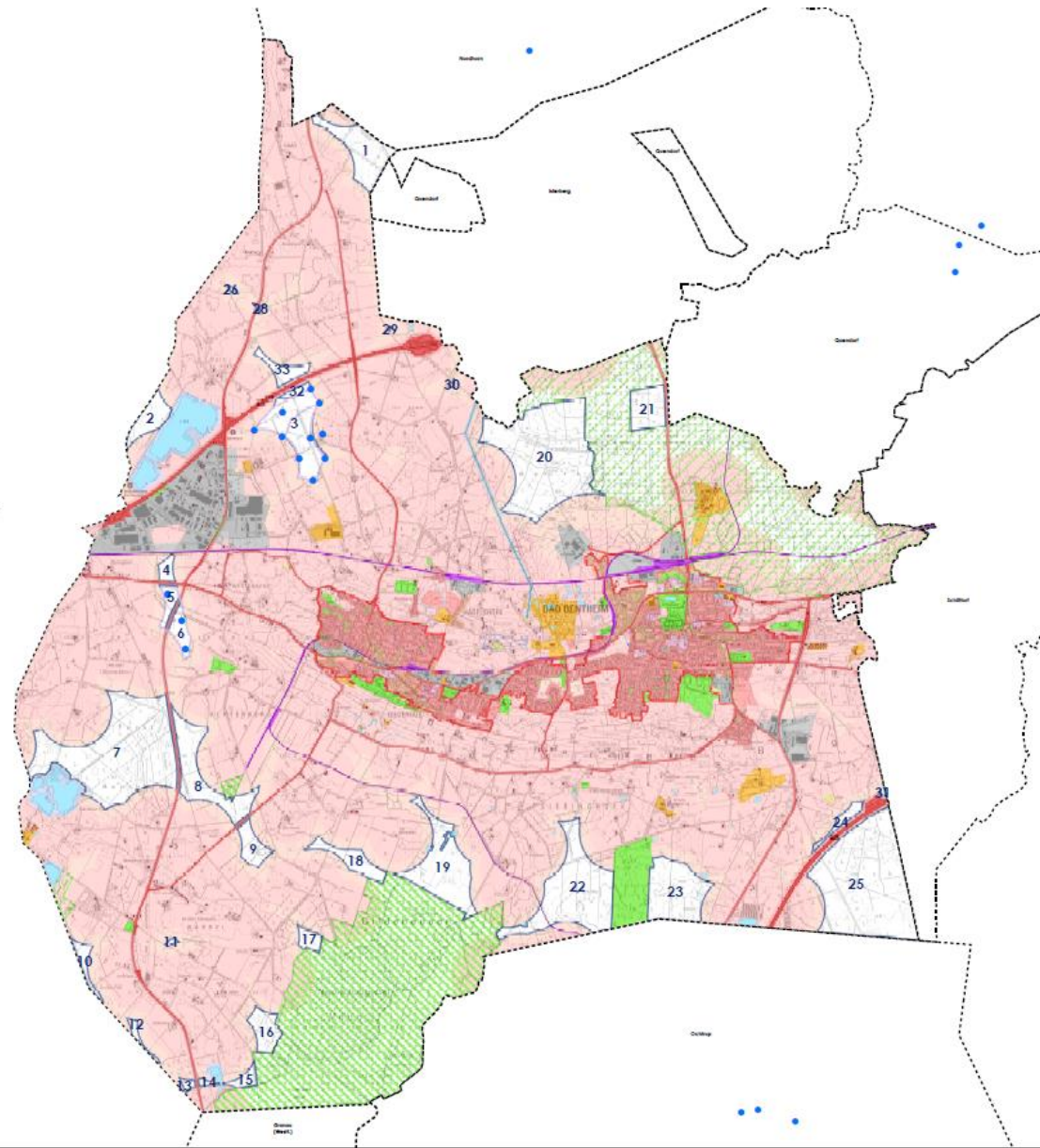




STADT
BAD
BENTHEIM

Windenergie in Bad Bentheim 2024





STADT
BAD BENTHEIM

Windenergiekonzept Bad Bentheim – Kriterienkatalog – Stand: April 2022

Referenzanlage: RD 130 m NH 115 m GH 180 m

Prüfkomplex	harte Tabuzonen	weiche Tabuzonen	Einzelfallkriterien
Naturhaushalt	Naturschutzgebiet Fließgewässer und Stillgewässer 50 m Abstand um stehendes Gewässer > 1 ha	FFH-Gebiet Landschaftsschutzgebiet	Besondere Waldfunktionen (z. B. Saatgutbestand, forstliche Versuchsfläche, Waldfunktionen nach Waldfunktionenkarte Nds.) Waldschadensflächen (Sturm, Trockenheit, Borkenkäfer) gesetzlich geschütztes Biotop geschützter Landschaftsbestandteil Naturdenkmal Vorranggebiet für Natur und Landschaft nach RROP Vorbehaltsgebiet Verbesserung Landschaft Natur nach RROP Vorbehaltsgebiet Grünlandbewirtschaftung Artenschutzrechtliche Belange
Bebauung	Wohnbaufläche, gemischte Baufläche, Fläche für den Gemeinbedarf, Fläche für Ver- und Entsorgung, Sonderbaufläche / Sondergebiet und gewerbliche Baufläche nach FNP außerhalb des Innenbereiches mit vorhandener Nutzung Wohngebäude im Außenbereich 2 H der Referenzanlage um Wohnbaufläche und gemischte Baufläche des Innenbereiches 2 H der Referenzanlage um Wohnbaufläche und gemischte Baufläche nach FNP außerhalb des Innenbereiches mit vorhandener Nutzung 2 H der Referenzanlage um Siedlungsflächen mit Außenbereichssatzung 2 H der Referenzanlage um Thermalsole-Fachklinik, Paulinenkrankenhaus (nur Areal der Gebäude mit Übernachtungen) 2 H der Referenzanlage um Wohngebäude im Außenbereich 2 H der Referenzanlage um entsprechende Kategorien in Nachbarkommunen	Wohnbaufläche, gemischte Baufläche, Fläche für den Gemeinbedarf, Fläche für Ver- und Entsorgung, Sonderbaufläche / Sondergebiet und gewerbliche Baufläche nach FNP außerhalb des Innenbereiches ohne vorhandene Nutzung Zentrales Siedlungsgebiet nach RROP Vorranggebiet industrielle Anlagen und Gewerbe nach RROP 140 m um 2 H-Abstände der Referenzanlage um Wohngebäude im Außenbereich 440 m um 2 H-Abstände der Referenzanlage um Zentrales Siedlungsgebiet nach RROP sowie Wohnbauflächen und gemischte Bauflächen nach FNP außerhalb des Innenbereiches ohne vorhandene Nutzung 440 m um 2 H-Abstände der Referenzanlage um entsprechende Kategorien in Nachbarkommunen	–

Prüfkomplex	harte Tabuzonen	weiche Tabuzonen	Einzelfallkriterien
Erholung	<p>Sondergebiet Ferienhausgebiet (SOF) Ferienresort Bad Bentheim nach FNP außerhalb des Innenbereiches mit vorhandener Nutzung</p> <p>Campingplatz Am Berg</p> <p>Sondergebiet Campingplatzgebiet (SOC) nach FNP außerhalb des Innenbereiches mit vorhandener Nutzung</p> <p>Wohnmobilstellplatz am Mühlenberg (Gildehaus), am Schlosspark</p> <p>2 H der Referenzanlage um vorgenannte Areale sowie um Ferienhausgebiete und Campingplätze in Nachbarkommunen</p> <p>Grünfläche nach FNP mit vorhandener Nutzung (Friedhof, Sportplatz, Spielplatz, Reiten, Parkanlage, Freilichtbühne)</p>	–	<p>Grünfläche nach FNP mit geplanter Nutzung</p> <p>Wanderweg / Radwanderweg / Reitroute</p> <p>lokales Erholungsziel / Aussichtspunkt</p> <p>Vorbehaltsgebiet landschaftsbezogene Erholung nach RRÖP</p>
Verkehr	<p>klassifizierte Straße (Autobahn, Bundes-, Landes- und Kreisstraße): A 30, A 31, B 403, L 39, L 42, K 9, K 10, K 26, K 39</p> <p>Je 40 m anbaufreie Zone um Autobahnen A 30 und A 31, 20 m anbaufreie Zone um Bundesstraße B 403 sowie je 20 m anbaufreie Zone um Landes- und Kreisstraßen</p> <p>Bahnanlage</p>	–	<p>Möglichkeit der verkehrlichen Anbindung künftiger WEA-Standorte</p> <p>Bahntrasse Bad Bentheim – Gronau (Reaktivierung)</p>
Ver- / Entsorgung	<p>Fläche für die Ver- und Entsorgung nach FNP (Elektrizität, Gas, Wasser, Abwasser) mit vorhandener Nutzung</p> <p>110 kV-Elektrofreileitung mit beidseitig 20 m Mindestabstand nach DIN EN 50341-2-4 (VDE 0210-2-4, 2019-09)</p>	<p>Wasserschutzgebiet Zone II</p> <p>Heilquellenschutzgebiet Zone B</p>	<p>10 kV-Freileitung und 30 kV-Freileitung mit beidseitig 10 m Mindestabstand nach DIN EN 50341-2-4 (VDE 0210-2-4, 2019-09)</p> <p>Unterirdische Fernleitung (Erdgas, Erdöl)</p> <p>Nachrichtenkabel</p> <p>Fläche für Abgrabungen oder für die Gewinnung von Bodenschätzen nach FNP</p> <p>Fläche für die Landwirtschaft in Verbindung mit Vorranggebiet für die Sandsteingewinnung nach FNP</p> <p>Wasserschutzgebiet Zone III</p> <p>Trinkwassergewinnungsgebiet Hagelshoek</p> <p>Überschwemmungsgebiet</p> <p>Trasse „A-Nord“ (Planfeststellungsverfahren)</p>

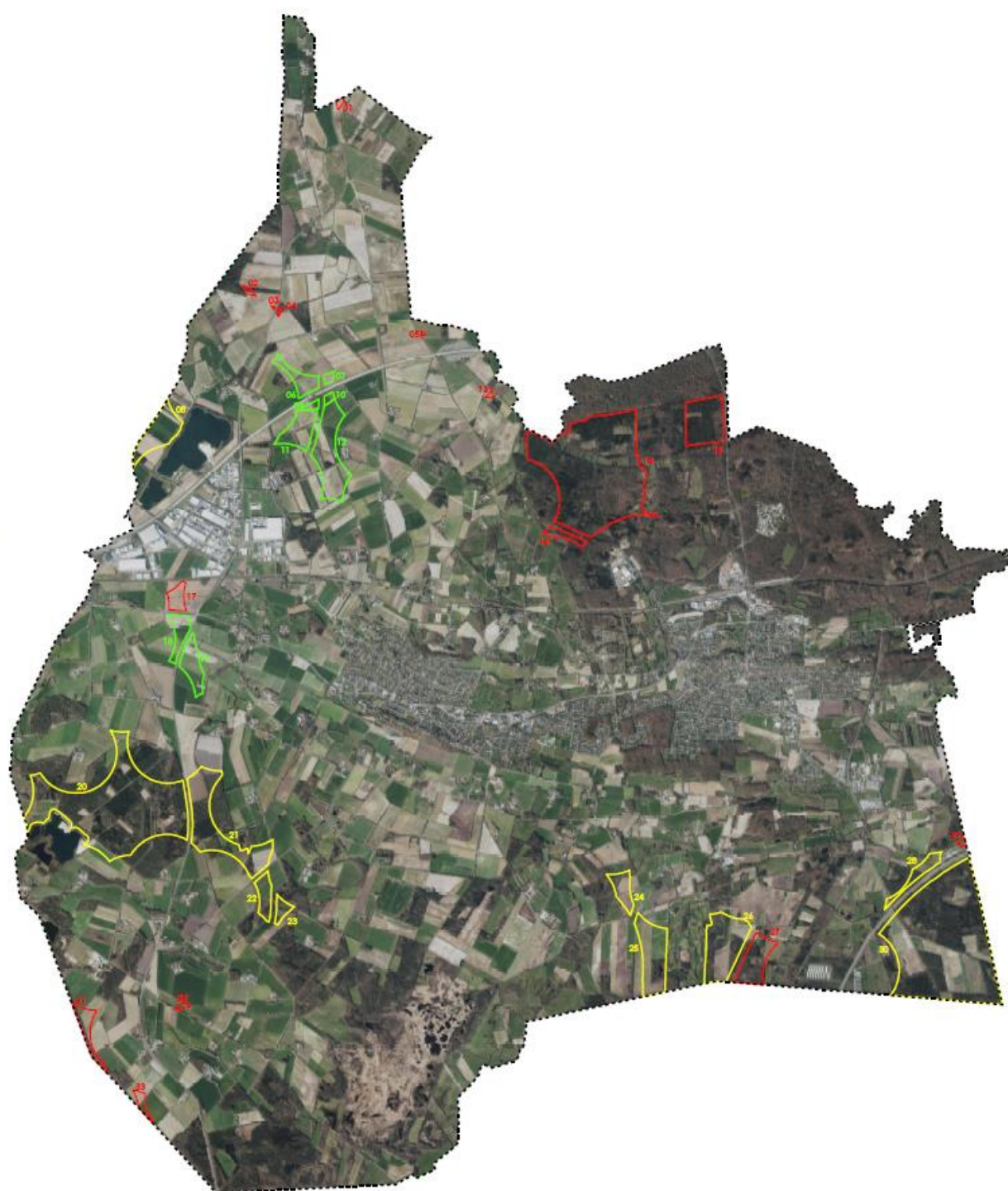
Prüfkomplex	harte Tabuzonen	weiche Tabuzonen	Einzelfallkriterien
Landschaftsbild / Kulturgüter	–	–	Landschaftsbild Umfassung von Ortslagen Bau- und Bodendenkmal
Größe der WEA-Konzentrationszonen	–	–	möglichst Flächen für Windparks mit mind. 3 WEA (keine feste Vorgabe in ha); in Frage kommen hinreichend große Flächen in Abhängigkeit von Form und Größe sowie Flächen mit mind. 130 m Durchmesser (Platz für mind. 1 WEA), mit denen bei benachbarten Lagen Windparks von mind. 3 WEA resultieren können (ggf. gemeinsam mit Nachbarkommunen)



456 ha in Planung

10.000 ha Stadtgebiet

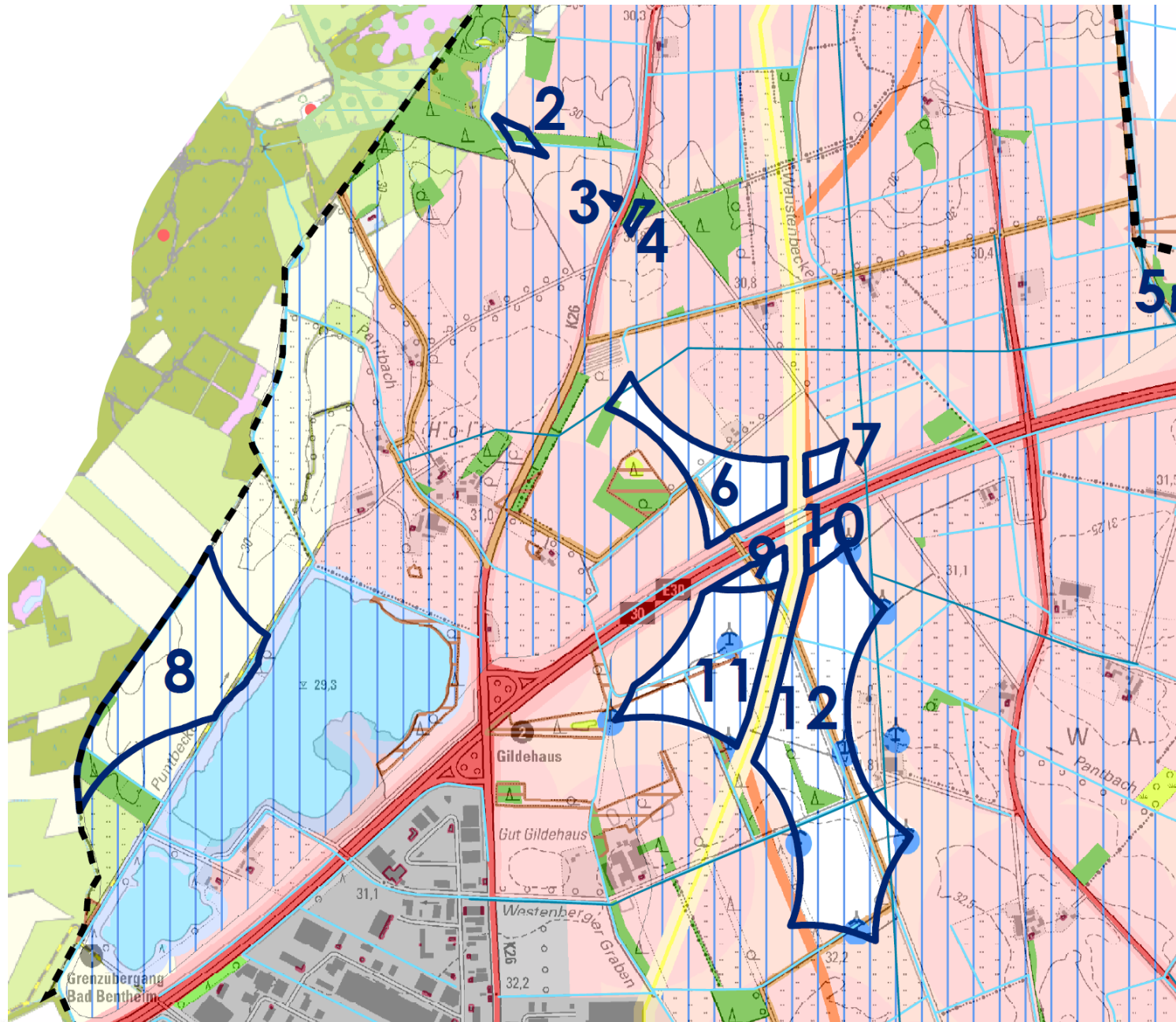
Quote = 4,56%, wenn
alle Verfahren in Gänze
abgeschlossen werden



STADT
BAD BENTHEIM

Ablaufschema eines Bebauungsplanes im Normalverfahren (Angebotsplanung)





STADT
BAD BENTHEIM

94. FNP Änderung – Waldseite Repowering

Status: Bestand, Repowering in Planung

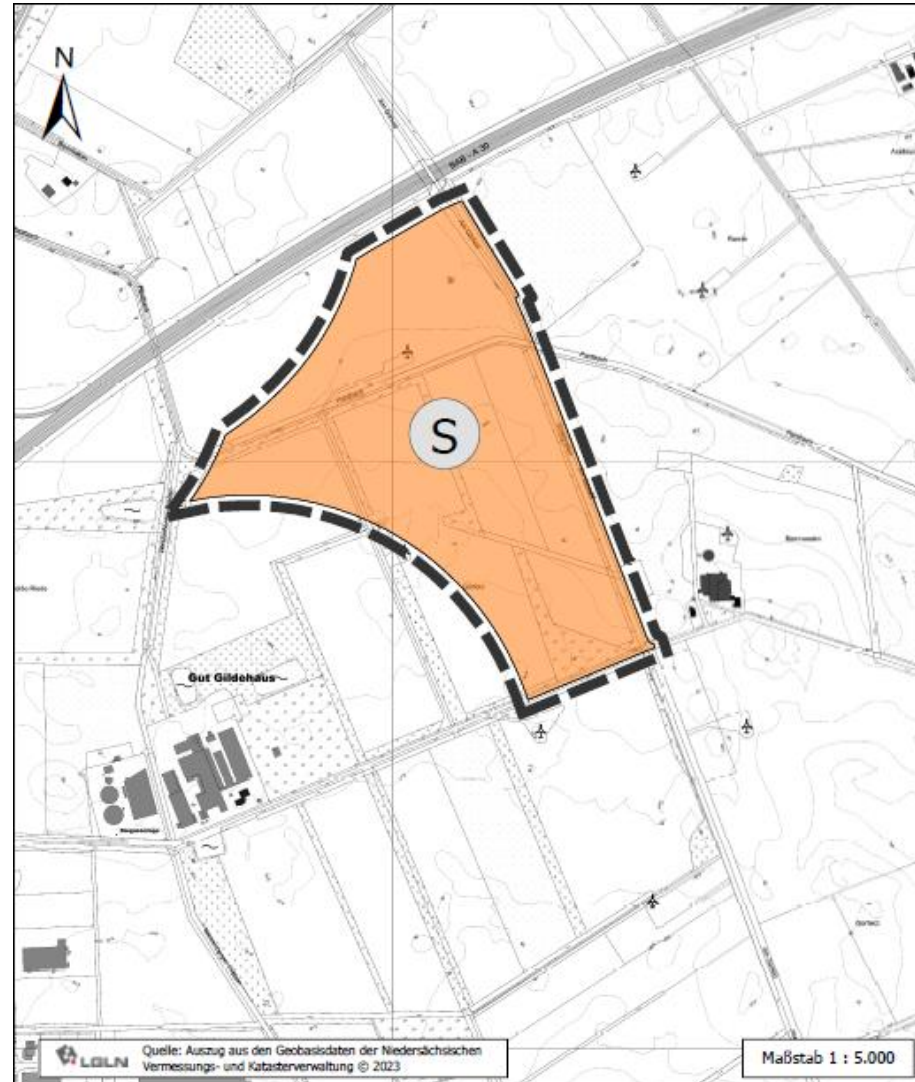
Projektierer: Statkraft

Anzahl der Anlagen: 3

Gesamthöhe: ca. 250 m

FNP: Auslegung bis zum 25. März
danach Feststellungsbeschluss

Größe: 28,9 ha



STADT
BAD BENTHEIM

92. FNP Änderung – Waldseite Erweiterung

Status: Bestand, Repowering und Erweiterung

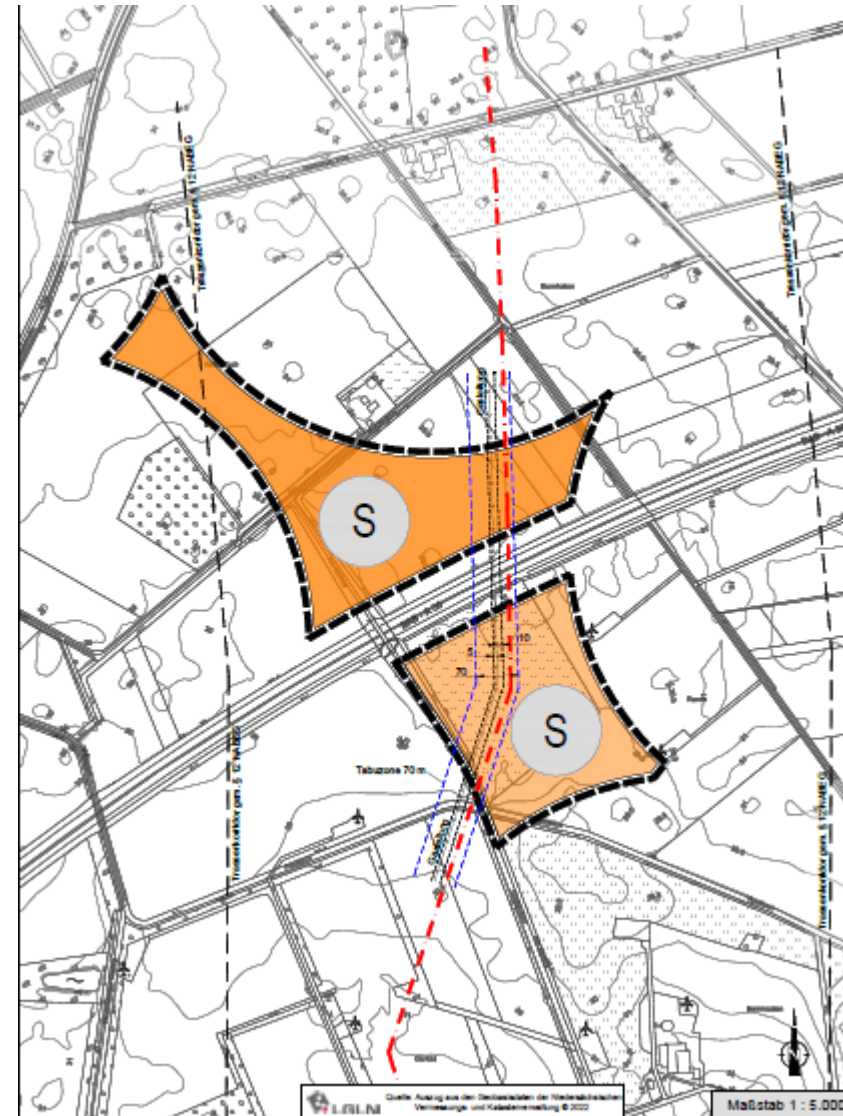
Projektierer: ProWind

Anzahl der Anlagen: 3

Gesamthöhe: ca. 250 m

FNP: Feststellungsbeschluss im März erfolgt

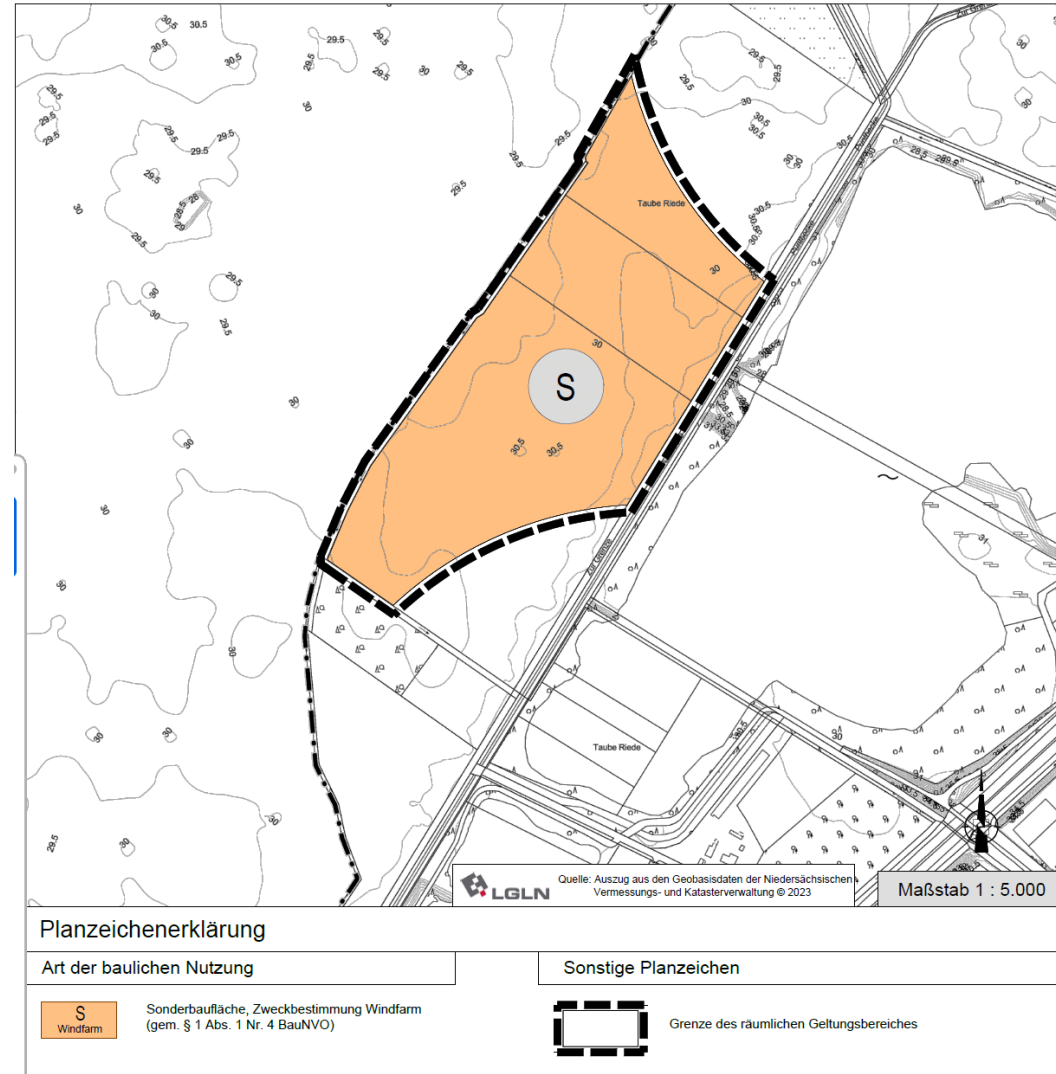
Größe: 20,5 ha

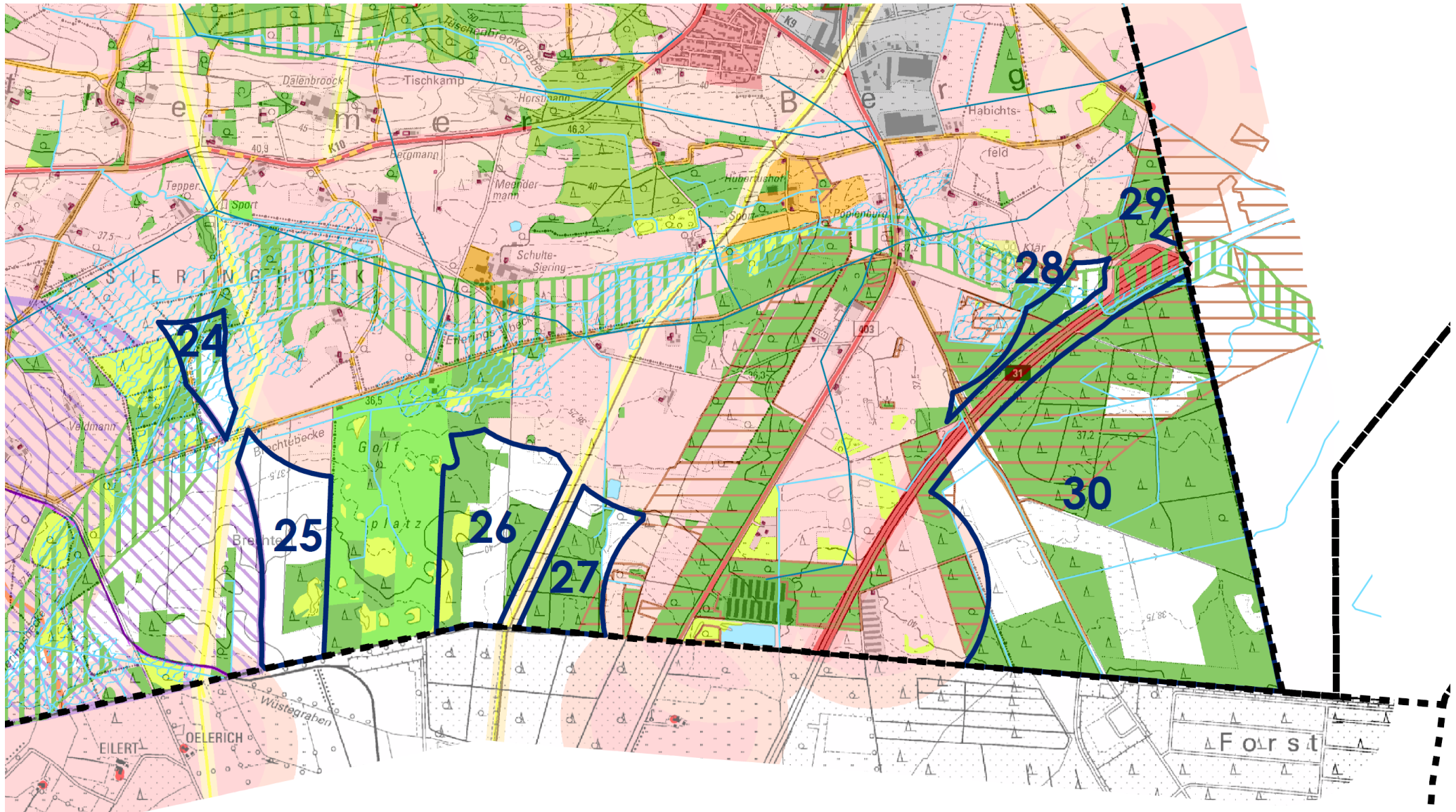


STADT
BAD BENTHEIM

93. FNP Änderung – Holt und Haar

Status: Neuplanung; Kooperation mit den Niederlanden
Projektierer: ProWind
Anzahl der Anlagen: 2
Gesamthöhe: ca. 250 m
FNP: 2. Auslegung im April; auch in den Niederlanden
Größe: 17 ha

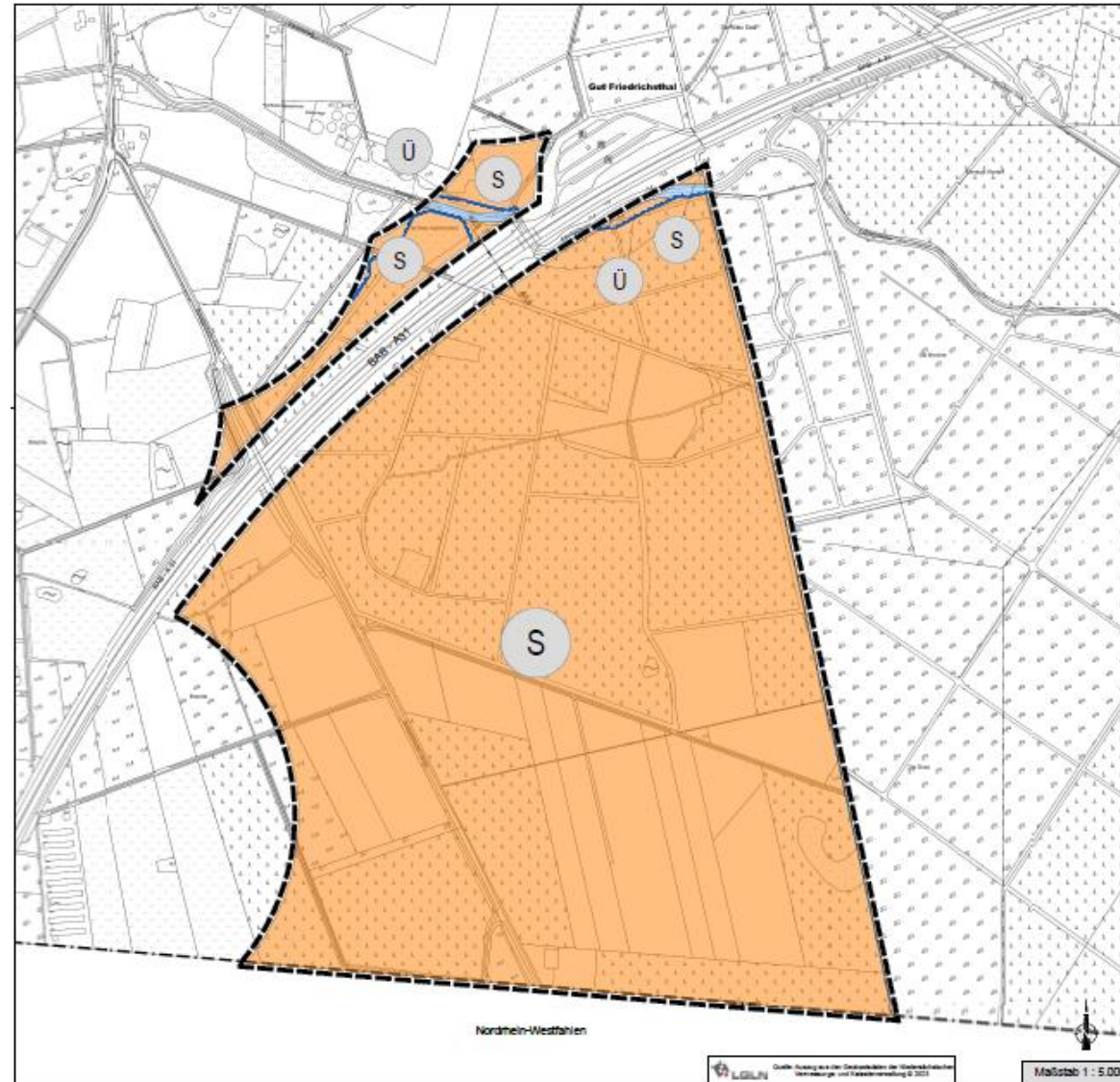




STADT
BAD BENTHEIM

99. FNP Änderung – Brechte

Status: Neuplanung
Projektierer: Abo Wind
Anzahl der Anlagen: ca. 6
Gesamthöhe: ca. 250 m
FNP: 2. Auslegung im Mai
Größe: 172 ha + 7,8 ha



97. FNP Änderung – Sieringhoek- östlich Golfplatz

Status: Neuplanung

Projektierer: Bioenergiepark

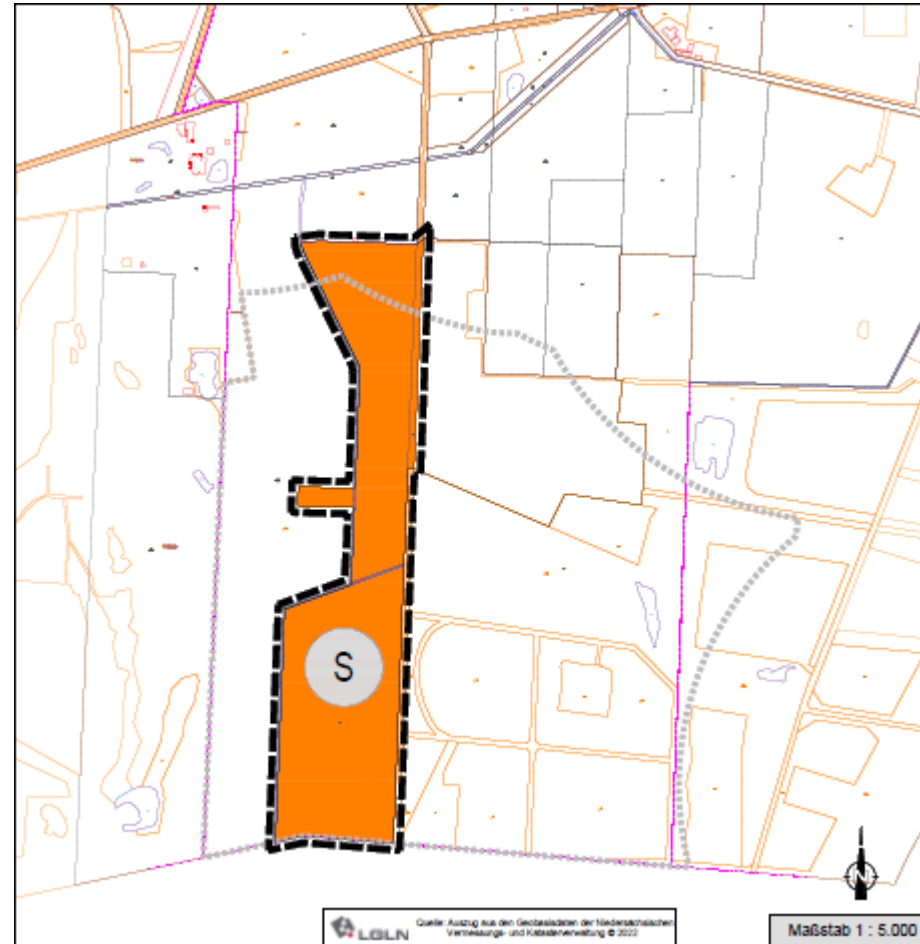
Anzahl der Anlagen: 3

Gesamthöhe: ca. 200-250 m

FNP: Feststellungsbeschluss

voraussichtlich im April

Größe: 12,4 ha



STADT
BAD BENTHEIM

96. FNP Änderung – Sieringhoek – Westlich Golfplatz

Status: Neuplanung

Projektierer: BayWaRe

Anzahl der Anlagen: 3

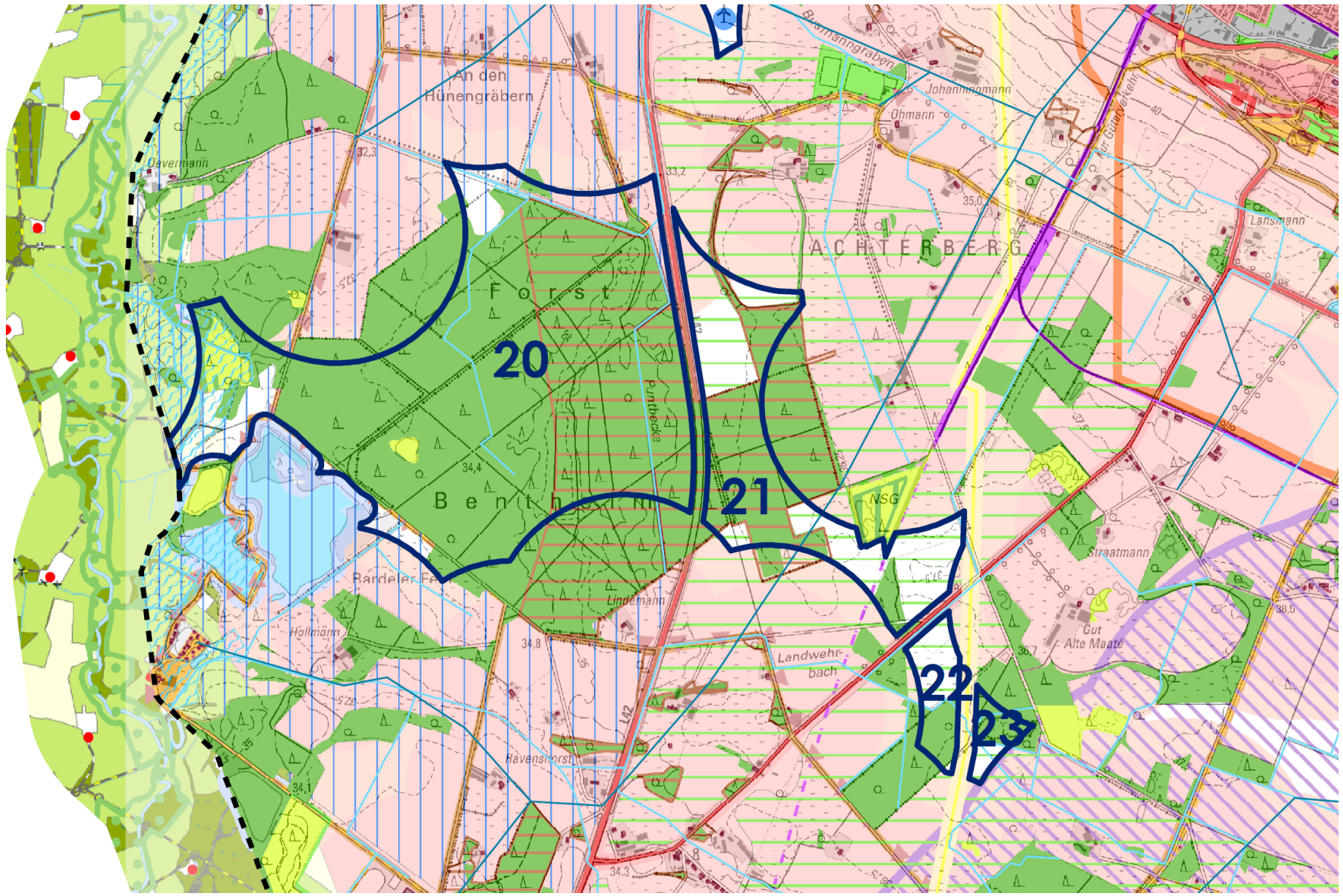
Gesamthöhe: ca. 250 m

FNP: Aufstellungsbeschluss

Größe: ca. 25 ha



STADT
BAD BENTHEIM



STADT
BAD BENTHEIM

95. FNP Änderung – Fürstliche Tannen

Status: Neuplanung

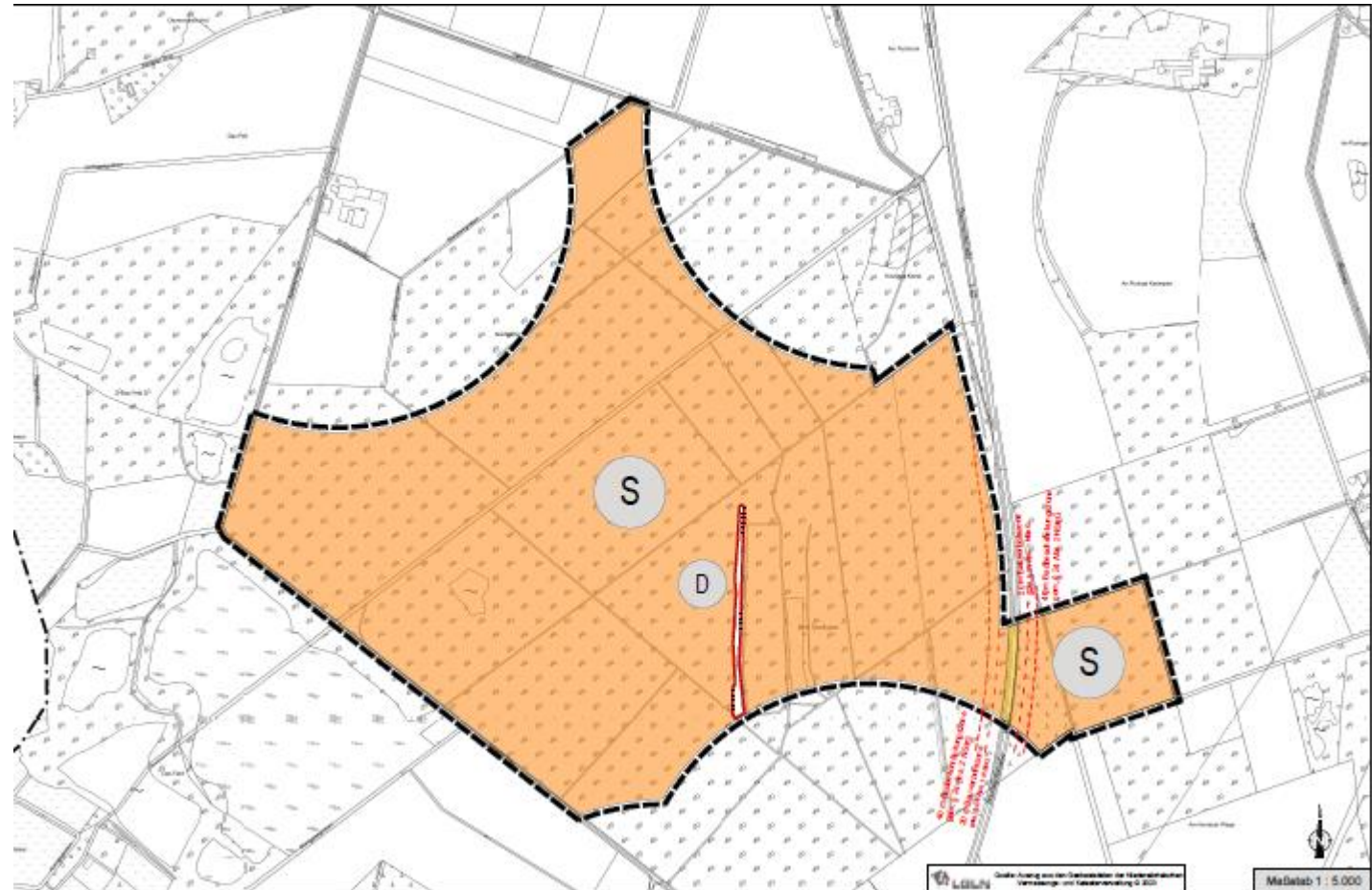
Projektierer: Grafschafter
Naturstrom

Anzahl der Anlagen: ca. 6

Gesamthöhe: ca. 250 m

FNP: 2. Auslegung im Mai

Größe: 180,2 ha



STADT
BAD BENTHEIM

Energieprojekte in Bad Bentheim

Legende

Gasleitungen

— Bestand

— Konzeptionell

weitere Energieträger

✦ In Planung

✦ Re-Powering in Planung

✦ Bestand

Photovoltaik

✦ In Planung

Windenergie

✦ In Planung

✦ Re-Powering in Planung

✦ Bestand

OpenStreetMap; ohne Maßstab;

Stand: 28.08.2023

Stadt Bad Bentheim



STADT
BAD BENTHEIM